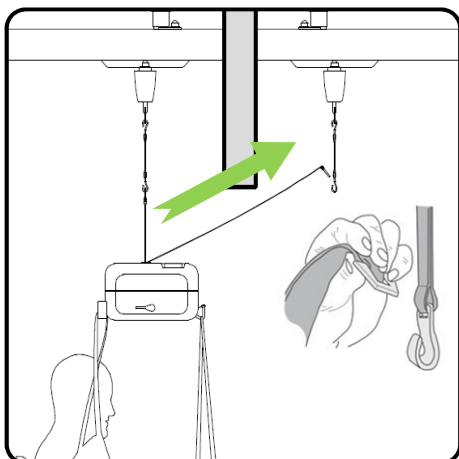


Stručný rádce

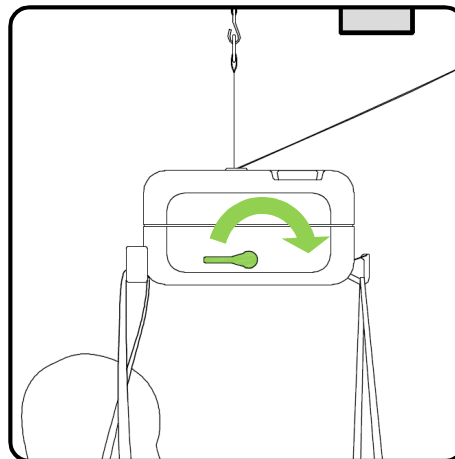
Zvedací jednotka RoomerS



Zvedací jednotka Roomer S nabízí unikátní řešení plynulého a snadného přesunu imobilních osob mezi jednotlivými místnostmi nebo kolejnicovými systémy. Přesun bez výrazného poklesu je pro transportovanou osobu bezpečný a pohodlný. Přesun mezi místnostmi lze provést snadno během 4 jednoduchých úkonů.

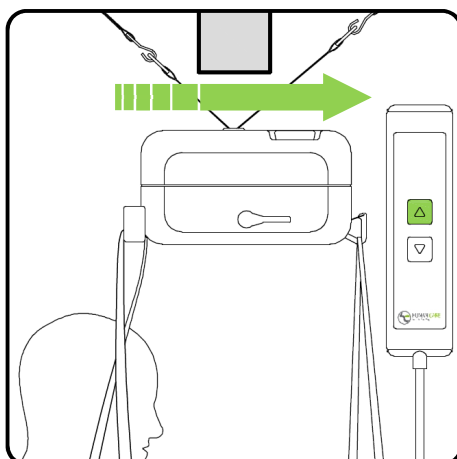


VYTÁHNĚTE NEAKTIVNÍ NAVÍJECÍ POPRUH ze zvedací jednotky A ZAHÁKNĚTE HO směrem ze shora NA HÁK distančního popruhu VE DRUHÉ MÍSTNOSTI.

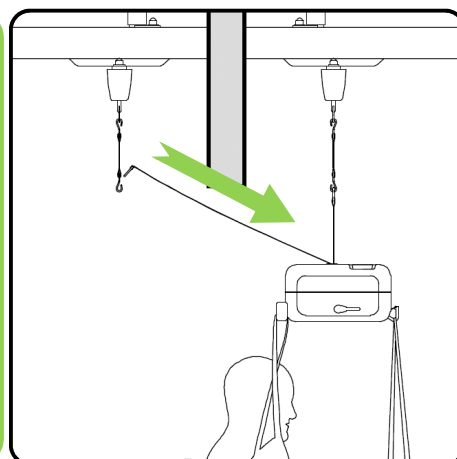


PÁČKOU pro přesun mezi místnostmi povolna a PLYNULE OTOČTE tak, aby směřovala SMĚREM TRANSPORTU. Tam, kam chcete přesunout transportovanou osobu.

STISKNĚTE tlačítko NAHORU na ručním ovladači nebo na ovládacím panelu zvedací jednotky a DRŽTE ho stisknuté, DOKUD SE NEUVOLNÍ navíjecí POPRUH v místnosti, kterou opouštíte.



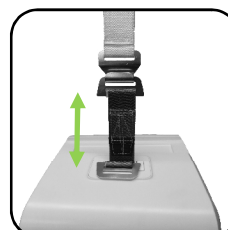
ODHÁKNĚTE UVOLNĚNÝ NAVÍJECÍ POPRUH zvedací jednotky v místnosti, kterou opouštíte. UVOLNĚNÝ POPRUH BĚHEM automatického NAVÍJENÍ zpět do zvedací jednotky PŘIDRŽUJTE.



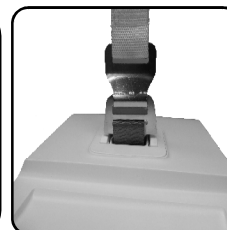
POUŽITÍ

Při zvedání nebo přepřahu nedojíždějte se zvedací jednotkou až ke koncovým dorazům.

Při manipulacích nechávejte odvinuto přibližně 10 cm navíjecího popruhu zvedací jednotky pod hákem distančního popruhu tak, aby bylo vidět černé podšíťí navíjecího popruhu zvedací jednotky.



SPRÁVNĚ



ŠPATNĚ



NABÍJENÍ

Zvedací jednotku nabíjejte pravidelně, nejlépe každý večer. Při nabíjení nesmí být zamáčknuto červené tlačítko nouzového vypnutí.

Zkontrolujte správné zasunutí konektoru nabíječky do ručního ovladače.



SKLADOVÁNÍ

Pokud nebudete zvedací jednotku denně používat, vypněte ji zamáčknutím červeného tlačítka nouzového vypnutí, aby nedocházelo k vybití a degradaci baterie.



Stručného rádce nelze používat samostatně místo Návodu k obsluze. Přečtěte si Návod k obsluze zvedací jednotky!

Distribuce a servis:

ERILENS s.r.o. | Papirenská 114/5 | 160 00 Praha 6 | Tel: 234 123 314 | www.erilens.cz/zakaznický-servis