

Držák berle

Číslo výrobku: **793 141 122 000**
PN **0205/E/03**

1. Použití výrobku

Držák slouží jako pomůcka k odkládání předloketní berle nebo hole, v době kdy ji uživatel nepoužívá. Zabraňuje jejímu spadnutí a následnému obtížnému zvedání, omezuje poškození berle nebo hole pádem. Je vhodný zejména tam kde se odkládá často a na delší dobu (lůžko, pracovní stůl apod.)

Držák je určen pro berle a hole jejichž nosník je kruhového profilu o $\varnothing 18 - 25$ mm. Držák je možno použít i pro nosníky menších rozměrů (od $\varnothing 15$ mm), berle nebo hůl však musí být spodním koncem (násadcem) opřena o podložku (např. podlaha)

Držák se připevňuje na podložku (stěna, nábytek a pod) šrouby nebo vruty .

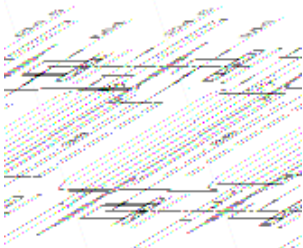
Šrouby ani vruty nejsou součástí výrobku

2. Popis výrobku

Těleso držáku ve tvaru uzavřeného U je zhotoveno z pružného ocelového plechu. Zadní strana je opatřena dvěma otvory pro připevnění držáku šrouby nebo vruty. Na předních koncích držáku jsou připevněny dva pryžové válečky otočné kolem své osy. Na zadní stěnu držáku je připevněn pevný pryžový doraz.

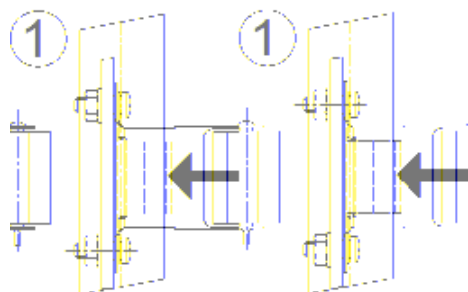
3. Montáž držáku berle

Držák se připevňuje na dostatečně pevnou podložku (stěna, nábytek a pod). Druh šroubu nebo vrutu se volí dle materiálu podložky a lze použít:

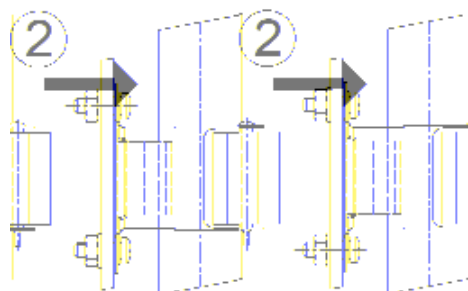


- Šrouby M4 s válcovou nebo půlkulatou hlavou, s maticí a podložkou (délka šroubu 10mm + tloušťka materiálu, na který je držák upevňován).
- Šrouby do plechu 4x16
- Vruty $\varnothing 3,5 - 4$ mm minimální délky 20 mm

4. Používání držáku berle



- Při **vkládání ①** berle do držáku se nosník berle vloží mezi dva otočné válečky a tlakem ve směru šipky se vtlačí do držáku
- Při **vyjímání ②** berle z držáku se na nosník berle působí tahem ve směru šipky. Pro usnadnění vyjímání lze berli poněkud naklonit



5. Čištění a údržba

Kromě čištění nevyžaduje držák žádnou zvláštní údržbu. K čištění lze použít běžné saponátové čisticí prostředky a držák otřít do sucha.

Nepoužívat organická rozpouštědla.

6. Hmotnost

Hmotnost protiskluzového nástavce je cca 35 g.

7. Ekologická informace

Použitý obal odevzdejte do sběru druhotných surovin.

Výrobek je zhotoven z recyklovatelných materiálů. Poškozený nebo nefunkční výrobek odevzdejte do sběru druhotných surovin.

Z Á R U Č N Í L I S T

VÝROBCE: **ERILENS s.r.o., Papírenská 114/5, 160 00 Praha 6**

VÝROBEK: **DRŽÁK BERLE**

ČÍSLO VÝROBKU: **793 141 122 000**

ČÍSLO PN: **0205/E/03**



Na výrobek se poskytuje záruka 24 měsíců .

Záruka se nevztahuje na opotřebení nástavce způsobené jeho obvyklým užíváním podle § 619, odst.2, zákona č.136/2002 Sb .

Reklamáce se uznává jen na základě předložení řádně vyplněného záručního listu a reklamovaného výrobku.

ZNAČKA KONTROLY:



Datum prodeje:

Razítko prodejny: